

Общество с ограниченной ответственностью

**"АрхПроект"**

Приморский край, г.Спасск-Дальний, ул.Ленинская, 36  
тел. (423-52) 2-19-91; 8-924-120-72-26;

Свидетельство о допуске к проектным работам N7037 от 27 октября 2011г. выдано  
Некоммерческим партнерством Саморегулируемой организацией проектировщиков  
"СтройОбъединение"

## ДИЗАЙН - ПРОЕКТ

Благоустройство территории многоквартирных  
домов по ул. Московская, 26 и 26/1 в с.Спасское,  
Спасского района, Приморского края

Шифр: 19022 - ПЗУ

«Согласовано»:

Инициативная группа

*Инициативная группа*  
*Коблиц Е.А. Мер*

Принято общественной комиссией для работы в  
рамках муниципальной программы «Формирование  
современной городской среды на территории  
Спасского сельского поселения на 2018-2024  
годы»:  
Протокол № 02 от 27.февраля.2019г.

г.Спасск-Дальний,  
2019г.



**Описание проекта по благоустройству дворовой территории многоквартирного дома по адресу: с. Спасское, ул. Московская 26-26/1 (ремонт асфальтового покрытия дворовой территории)**

**Название проекта и его аннотация**

Благоустройство дворовых и придомовых территорий – это комплексная программа мероприятий, направленных на совершенствование эстетического, экологического и санитарного состояния Спасского сельского поселения.

Дорога - это артерия, связующая дом с внешним миром. Дороги являются важной частью инфраструктуры любого населенного пункта. Комфортное проживание людей напрямую зависит от состояния дорог во дворах.

Двор многоквартирного жилого дома – это прилегающая территория, которая встречает не только хозяев после трудового дня, но и их гостей. Можно смело говорить, что впечатление о домовладельцах начинает складываться уже при первом взгляде на оформление двора. Перед домом должно быть место для стоянки машин, зоны для отдыха и игр. Капитальный ремонт дорожного покрытия дворовой территории по ул. Московская 26-26/1 с.Спасское не проводился с момента постройки многоквартирного дома. Асфальтовое покрытие дворового проезда имеет видимые дефекты: просадки, выбоины, провалы, местами почти полностью разрушено, отсутствуют места для парковки автомобилей.

Реализация проекта решит ряд определенных существующих проблем. Необходимость наличия лавочек, урн для мусора, во дворе жилого дома очевидна. Место отдыха детей и взрослых должно быть не только красиво оформлено, но и безопасным.

Обращения собственников с просьбой отремонтировать дорогу, установить детское игровое оборудование рядом с домом все больше и больше. Инициативные группы созывают собрания, собирают подписи жильцов. Для решения задач и достижения поставленных целей предлагается реализовать мероприятия по благоустройству дворовой территории.

Существующее состояние дороги приносит массу неудобств жителям и их гостям. Особенно остро ощущают на себе эти неудобства маломобильные группы населения. Комфортное проживание людей данных домов напрямую зависит от времени года и погодных условий, так как в непогоду передвижение по разбитой дороге затруднено. Очень важно, чтобы экстренные службы (скорая, пожарная, полиция) имели свободный доступ к многоквартирному дому.

От состояния дороги страдает и автотранспорт жителей, который ремонтировать приходится чаще, чем, если бы дорога была отремонтирована. Проблема серьезна и актуальна. Ее решение необходимо для поддержания и сохранения жизнеобеспечения жителей, оно положительно повлияет на качество их жизни.



После проведения работ по благоустройству придомовой территорий, двор возле жилого дома приобретёт привлекательный внешний вид, и станет комфортным местом отдыха.

### Описание проекта

Разработка дизайн - проекта благоустройства дворовой территории многоквартирного дома осуществляется с учетом работ по благоустройству дворовой территории, утвержденных протоколом общего собрания собственников жилья в многоквартирном доме, в отношении которой разрабатывается дизайн-проект благоустройства.

Дизайн-проект двора многоквартирного дома набирает все большей популярности в наше время. Это, прежде всего, связано с желанием людей каким-либо образом украсить и выделить свой двор из однообразной серой массы застройки. Главными элементами благоустройства данного дизайн - проекта является ремонт внутридворовых дорог.

С целью приведения в нормативное состояние дворовой территории многоквартирного дома и создания максимально благоприятных комфортных и безопасных условий для проживания и отдыха жителей необходимо провести ремонт дворового проезда. Асфальтирование придомовой территории – это один из самых востребованных способов благоустройства частного сектора и комплекса многоэтажных домов. Ремонт дворового проезда предполагает укладку асфальтобетонного покрытия с устройством основания из щебня на участках, прилегающих к многоквартирному дому.

Данные меры способствуют улучшению санитарных и экологических условий проживания граждан, а также позволяют придать должный эстетичный вид придомовой территории. В целях реализации Программы жителям предлагается следующий перечень работ по благоустройству дворовой территории многоквартирного дома:

1. Общая площадь по ремонту дворовых территорий - проездов, подлежащих ремонту (асфальтирование) в рамках данного дизайн - проекта составляет 896,6 м<sup>2</sup> (на общей схеме плана благоустройства). Сметный расчет стоимости работ по ремонту дворовых проездов с устройством дорожного бордюра составляет 1199988 тыс. рублей.

2. Также предлагаются работы в рамках нефинансового вклада: трудовое участие собственников квартир и заинтересованных лиц в уборке территории.

### Задачи проекта:

- Сохранение и поддержание жизнеобеспечения жителей;
- Повышение уровня качества жизни населения;
- Создание условий для благополучной эксплуатации многоквартирного жилого дома и прилегающей территории;
- Формирование эстетического облика придомовой территории;
- Сохранение экологии

**Результаты проекта:**

Реализация проекта:

- Позволит организовать надлежащим образом жизнеобеспечение жителей;
- Сформирует эстетический облик двора;
- Позволит благополучно эксплуатировать многоквартирный дом и прилегающую к нему территорию;
- В целом повысит уровень жизни населения;
- Способствует развитию форм партнёрства между Спасским сельским поселением, управляющей компанией, собственниками многоквартирного дома.



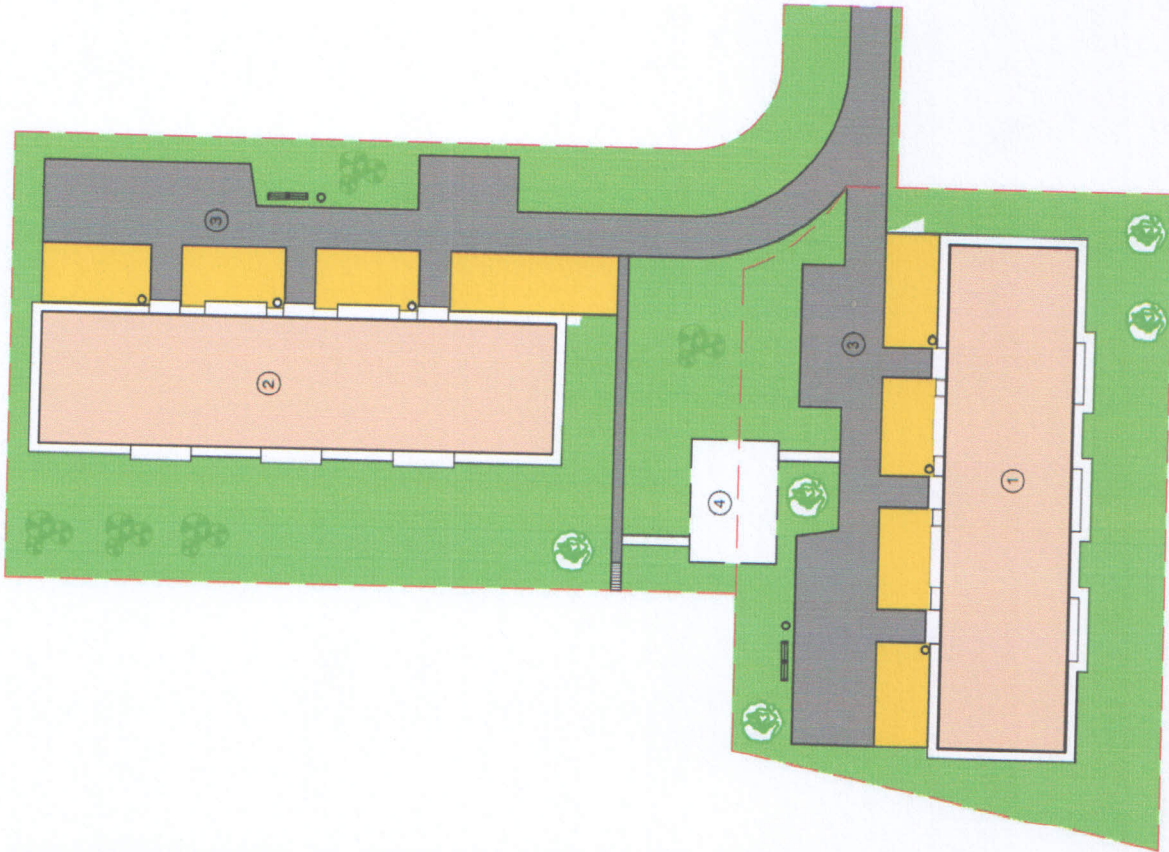
План благоустройства территории

Экспликация зданий и сооружений

Номер на плане	Наименование	Кол-во	Примечание
1	Многоквартирный дом по ул. Московская, 26 в с.Спасское, Спасского района, Приморского края	1	существ.
2	Многоквартирный дом по ул. Московская, 26/1 в с.Спасское, Спасского района, Приморского края	1	существ.
3	Внутридворовой проезд	1	существ.
4	Бельевая площадка	1	существ.

Условные обозначения

- граница участка
- бордюр
- здание
- покрытие асфальтобетонное
- газон
- цветник
- кустарник
- деревья лиственных пород
- скамья
- урна



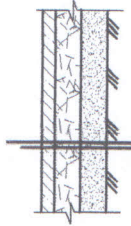
19022- ПЗУ			
Благоустройство общей придомовой территории, прилегающей к многоквартирному дому по ул.Московская, 26 и ул.Московская, 26/1 в с.Спасское, Спасского района, Приморского края			
Изм.	Кол.уч.	Лист	Дата
Многоквартирный дом			
Гип	Курсанова	01.19	
Н. контр.	Курсанова	01.19	
Инженер	Вашенко	01.19	
План благоустройства территории			
"АрхПроект"			



Ведомость объемов работ

Номер на плане	Наименование	Кол-во	Примечание
1	Разборка бортовых камней на бетонном основании	20,00 п.м.	
2	Разборка грунта с погрузкой на автомобили-самосвалы экскаваторами с ковшем вместимостью от 0,5 до 1,0 куб.м., группа грунтов 2.	98,00 куб.м.	
3	Устройство подстилающих и выравнивающих слоев оснований из щебня	49,00 куб.м.	
4	Розлив вяжущих материалов	5,298т	
5	Устройство покрытия толщиной 4 см из горячих асфальтобетонных смесей плотных мелкозернистых типа АББ	896,60 кв.м.	
6	Установка бетонных бортовых камней	133,00 п.м.	
Тротуарная дорожка			
7	Разборка грунта с погрузкой на автомобили-самосвалы экскаваторами с ковшем вместимостью от 0,5 до 1,0 куб.м., группа грунтов 2.	10,00 куб.м.	
8	Устройство подстилающих и выравнивающих слоев оснований из песка	10,00 куб.м.	
9	Установка бетонных бортовых камней	132,00 п.м.	
10	Устройство покрытий из тротуарной плитки	66,00 п.м.	

Тип асфальтобетонного покрытия проезда

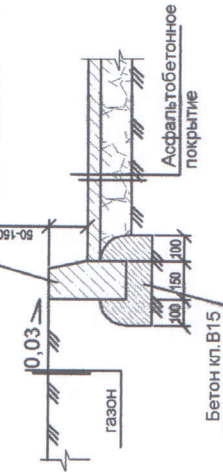


Асфальтобетон мелкозернистый - 50мм  
Щебень, обработанный вяжущим - 150мм  
Уплотненный грунт основания

Пересечение покрытий

Бортовой камень БР 100.30.15

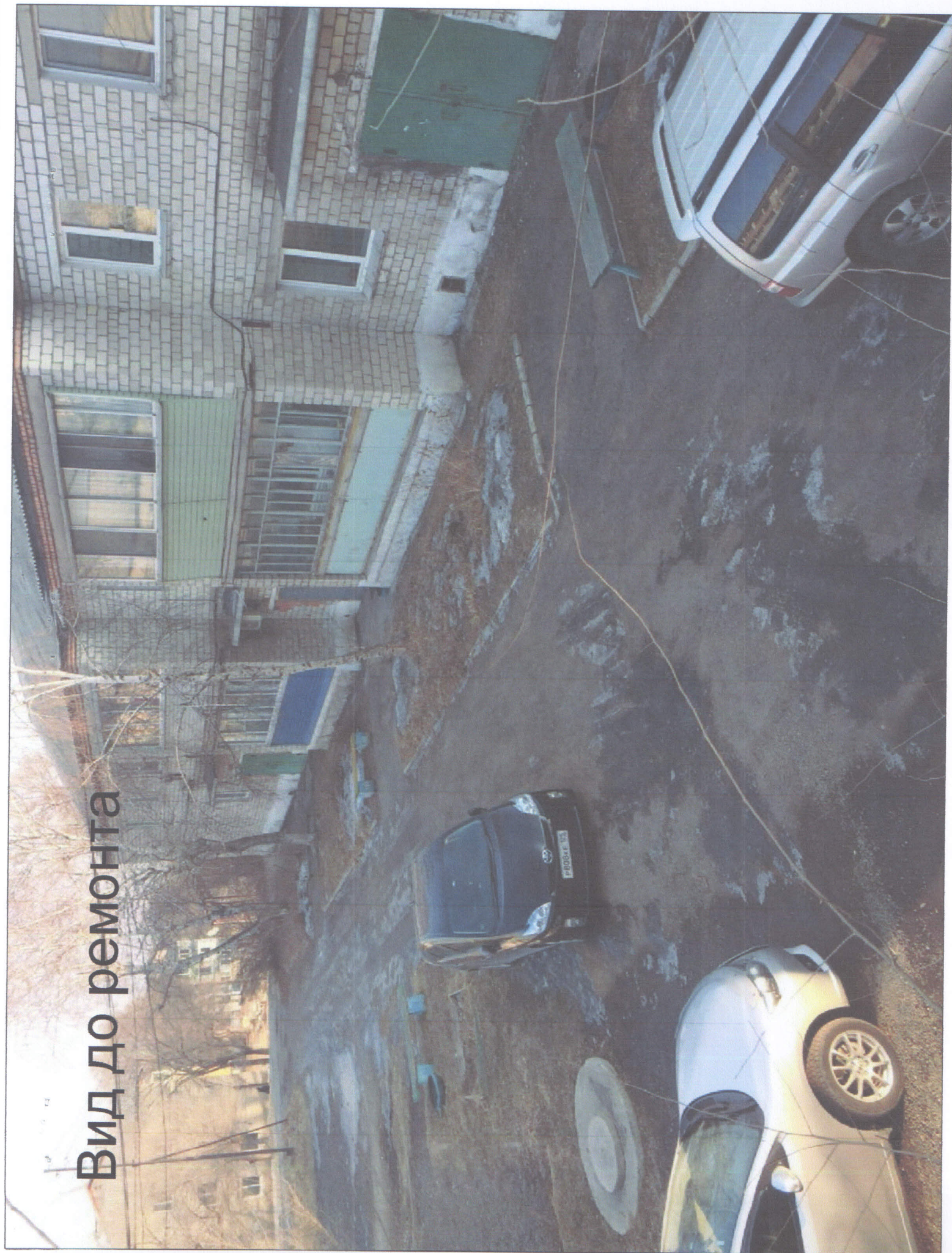
ГОСТ 6665-91



19022- ПЗУ			
Благоустройство территории многоквартирных домов по ул. Московская, 26 и 28/1 в с.Спаское, Спасского района, Приморского края			
Многоквартирный дом		Стадия	Лист
		ПД	4
Ведомость объемов работ		"АрхПроект"	
Изм.	Колуч	Лист	Докум
		Подпись	Дата
ГИП	Кирсанов	01.19	
Н. контр.	Миронова	01.19	
Инженер	Василенко	01.19	



# Вид до ремонта





# Вид после ремонта

